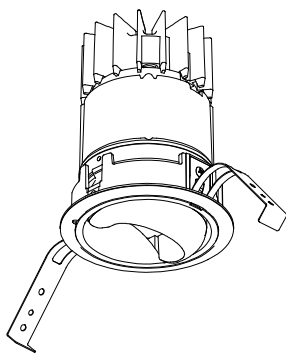


姿図



仕様

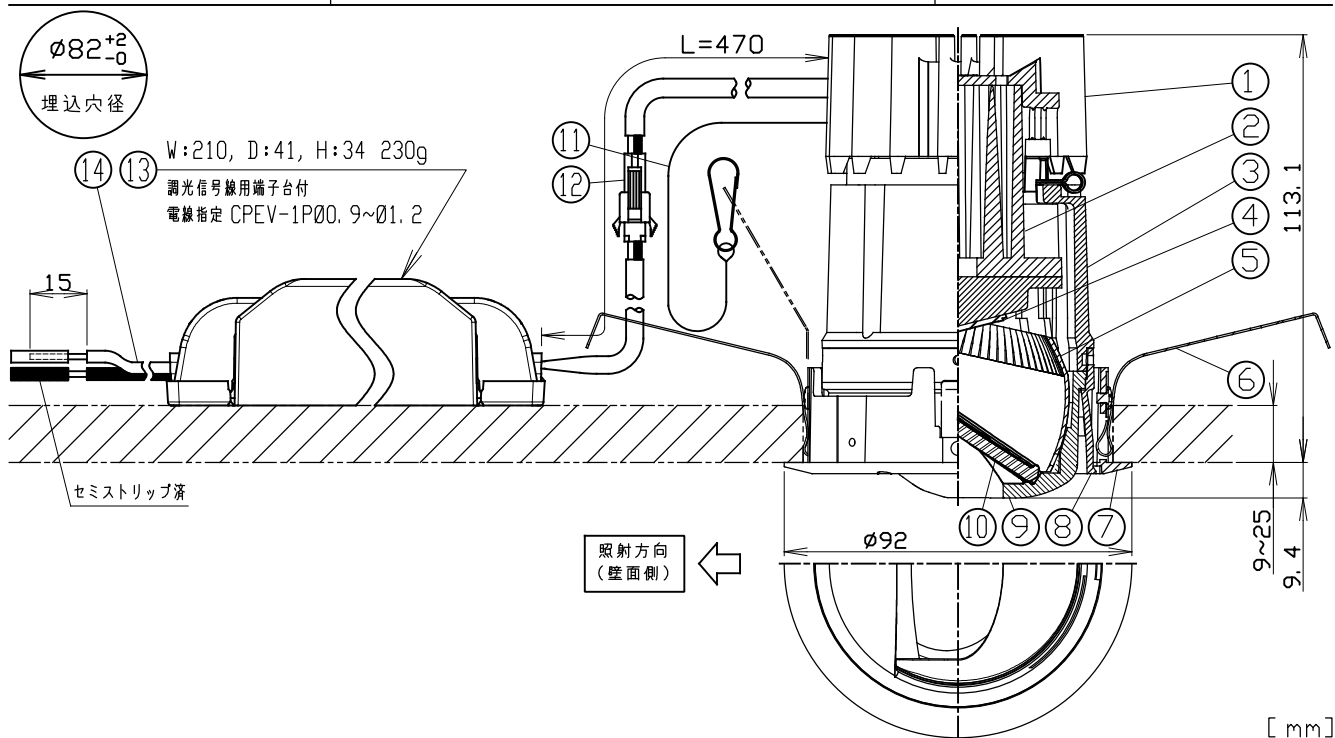
- 光源 LEDモジュール(装着済) ※Ra93 typ
- フレーム ホワイト(SWF)、マットブラック(SMF)
- コーン ホワイトコーン(WC)、マットブラックコーン(MC)、クロームコーン(CC)
- 調光方式 DALI制御方式(L1)
- 入力電圧 100V \pm 6%, 200V \pm 6%, 242V \pm 6% (専用ドライバー入力)
- 入力電流 0.305A (専用ドライバー100V入力時)
0.156A (専用ドライバー200V入力時)
0.132A (専用ドライバー242V入力時)
- 消費電力 30.2W (専用ドライバーを含む, 100V入力時)
29.9W (専用ドライバーを含む, 200V入力時)
30.2W (専用ドライバーを含む, 242V入力時)
- 専用ドライバー ※消費電力はJIS C 8105-3の試験測定方法による
- 器具入力電圧 定電流型(50/60Hz共用)
- 器具入力電流 36.8V
- 質量 720g (専用ドライバー込み)
- セーフティワイヤー付

製品コード

MMP-080W/WC/SWF/O/20B27/L1/1
MMP-080W/WC/SWF/O/20B30/L1/1
MMP-080W/WC/SWF/O/20B35/L1/1
MMP-080W/WC/SWF/O/20B40/L1/1

MMP-080W/MC/SWF・SMF/O/20B27/L1/1
MMP-080W/MC/SWF・SMF/O/20B30/L1/1
MMP-080W/MC/SWF・SMF/O/20B35/L1/1
MMP-080W/MC/SWF・SMF/O/20B40/L1/1

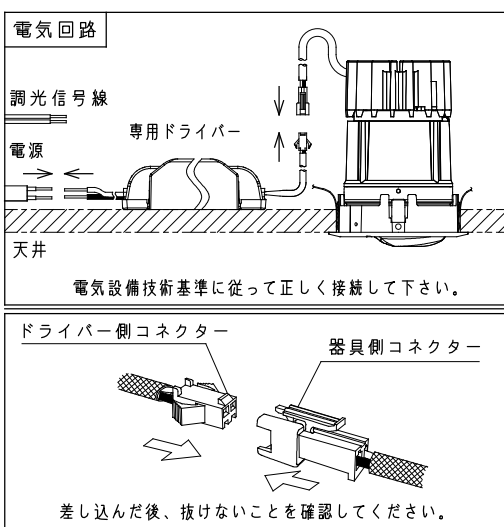
MMP-080W/CC/SWF・SMF/O/20B27/L1/1
MMP-080W/CC/SWF・SMF/O/20B30/L1/1
MMP-080W/CC/SWF・SMF/O/20B35/L1/1
MMP-080W/CC/SWF・SMF/O/20B40/L1/1



[mm]

	品名	材質	摘要
1	ソケットホルダー	アルミダイカスト	アクリル焼付塗装
2	LCLフィクスチャー	アルミダイカスト	アクリル焼付塗装
3	ボディ	アルミダイカスト	アクリル焼付塗装
4	LEDモジュール		
5	リフレクター	アルミ	
6	取付パネ	ステンレス	
7	埋込フレーム	アルミダイカスト	アクリル焼付塗装
8	コーン	アルミダイカスト	WC, MC: アクリル焼付塗装 CC: メッキ仕上
9	コーンカバー	アルミダイカスト	WC, MC: アクリル焼付塗装 CC: メッキ仕上
10	レンズフィルター	硬質ガラス	
11	セーフティワイヤー	ステンレス	
12	セーフティコネクター	樹脂	
13	専用ドライバー		DALI制御方式調光対応
14	入力ケーブル		白, 黒 AWG16 より線1, 25mm ²

- 【ご注意】
- 器具は断熱材等で覆わないでください。
 - ドライバーは専用ドライバーを使用してください。
 - 専用ドライバー(1次側)には、送端子台はありません。
 - 1次側電源線は、直接入力ケーブルに接続してください。
 - 器具の改造は危険ですので、絶対に行わないでください。
 - 周囲温度は0℃～35℃の範囲でご使用ください。
 - 付属のセーフティワイヤーは必ず器具本体とフレームに連結してください。
 - LEDにはバラツキがある為、同一品番でも発光色、明るさが異なる場合があります。
 - 器具の近くでラジオ・テレビ等を使用しないでください。雑音が入る場合があります。



- 器具は照射物より0.1m以上離して使用してください。
- この器具は天井取付専用器具です。傾斜天井、壁面などには取付出来ません。
- 調光には、DALIシステム調光器(Device Type6)をご使用ください。
- 天井内にドライバーを設置する為には、最低140mm以上の空間を確保して下さい。
- 尚、器具取り付け条件は取扱説明書をご確認ください。
- 電気回路へ接続の際には、JIS C8155規格に沿って容量計算をしてください。