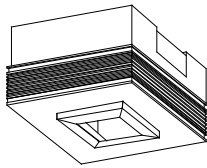


姿図



仕様

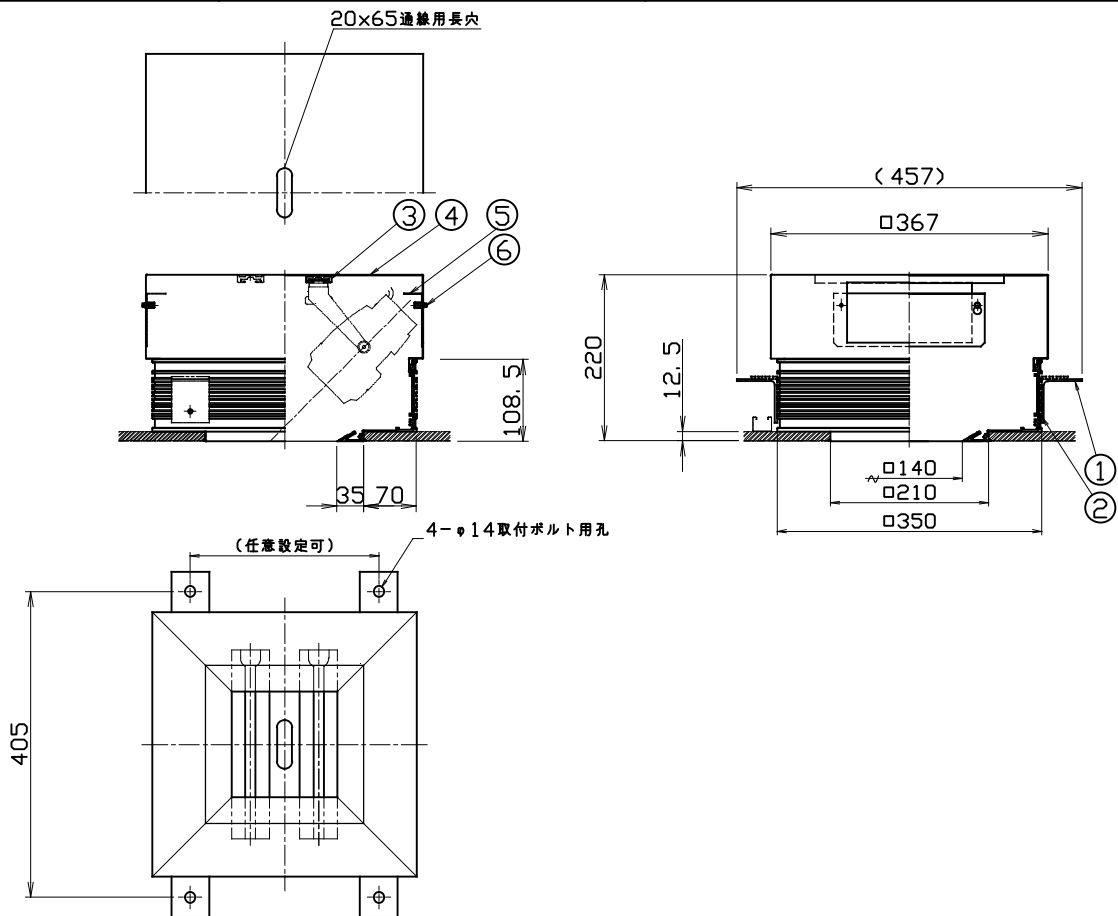
- パックル 内面黒色
- 質量 4.6kg

製品コード

SX-LNG131

対応灯具(別売)

- SX-505LE
- SX-505LEC
- SX-515LE
- SX-515LEC
- SX-900LE/N, M
- SX-910LE/N, M
- MMP-080S/1H
- MMP-080S/3H
- MMP-080S/F
- MMP-100S/1H
- MMP-100S/3H
- MMP-100S/F
- MMP-130S/1H



品名	材質	摘要
1 ブラケット	アルミ押し出し材	—
2 本体フレーム	アルミ押し出し材	アルマイト仕上(内面黒塗装)
3 スライドレール	アルミ押し出し材	黒色アルマイト仕上
4 本体	亜鉛鋼板	黒色
5 メンテナンスカバー	亜鉛鋼板	黒色
6 ローレットネジ	黄銅	黒色塗装

- 【ご注意】**
- 製品の端部でケガをする恐れがあります。取り扱いには十分ご注意ください。
 - 取り付けは確実に行ってください。不安定な取付は落下の危険性があります。
 - 施工方法は取扱説明書を参照してください。
 - 断熱材で覆わないでください。発熱や器具損傷の恐れがあります。
 - 分解・改造は絶対にしないで下さい。一度分解してしまいますと元の寸法で復元できません。
 - ブラケット取付はメンテナンスカバーの無いほうに取付けてください、インパータを天井内に収納する際に障害となる恐れがあります。

