

ConsciLed C-ROD AC100V

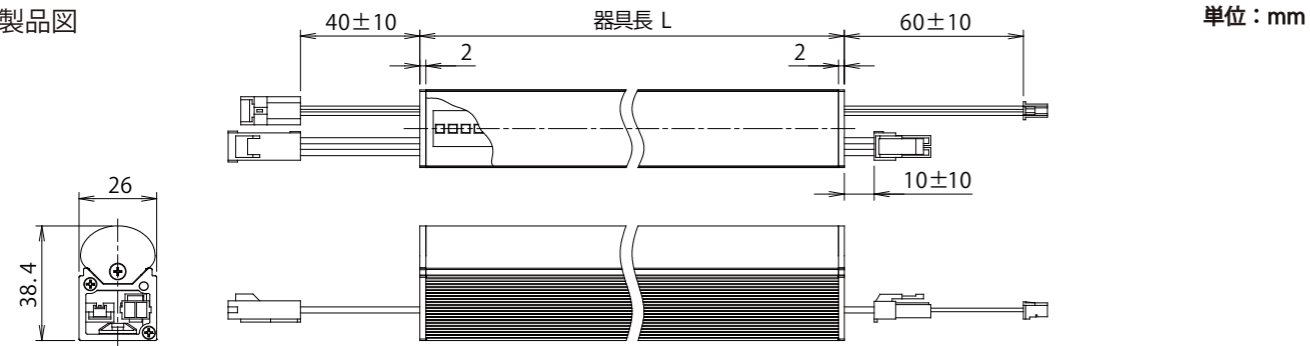
MAP-LEDCCRAC/W/A1/PRO

製品型番	器具長 L	質量	入力電流	消費電力	製品仕様
MAP-LEDCCRAC/W/0318-***K/A1/PRO	317.5mm	260g	0.11A	9.4W	入力電圧 AC100V (50Hz/60Hz共用)
MAP-LEDCCRAC/W/0500-***K/A1/PRO	500.0mm	360g	0.15A	14.5W	調光方式 PWM制御調光方式
MAP-LEDCCRAC/W/0811-***K/A1/PRO	810.5mm	540g	0.23A	22.1W	調光信号入力電流 2mA
MAP-LEDCCRAC/W/0993-***K/A1/PRO	993.0mm	660g	0.29A	27.3W	適合調光器 SX-CD1500PWM/V2 SX-CD1000PWM
MAP-LEDCCRAC/W/1121-***K/A1/PRO	1121mm	730g	0.33A	31.2W	連結長 入力電流値 合計 5[A] 以内
MAP-LEDCCRAC/W/1249-***K/A1/PRO	1249mm	810g	0.36A	34.5W	平均演色評価数 Min90 (色温度2400KはMin80)
MAP-LEDCCRAC/W/1486-***K/A1/PRO	1486mm	940g	0.42A	40.2W	

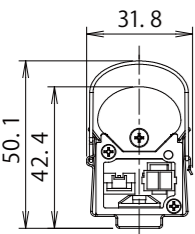
色温度: 24=2400K, 27=2700K, 30=3000K, 35=3500K, 40=4000K

●製品図

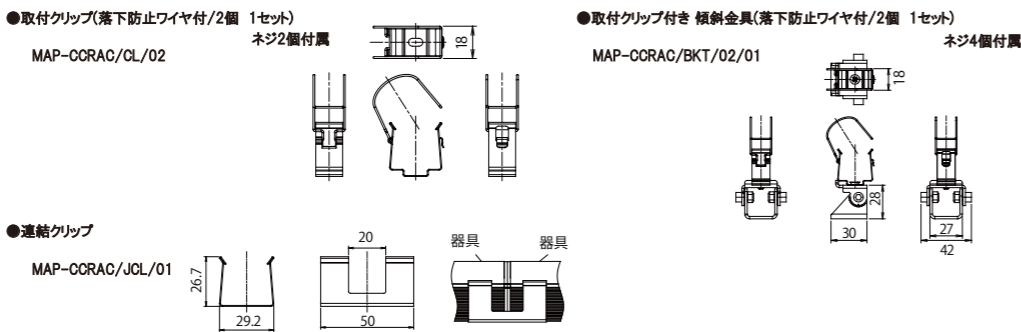
単位: mm



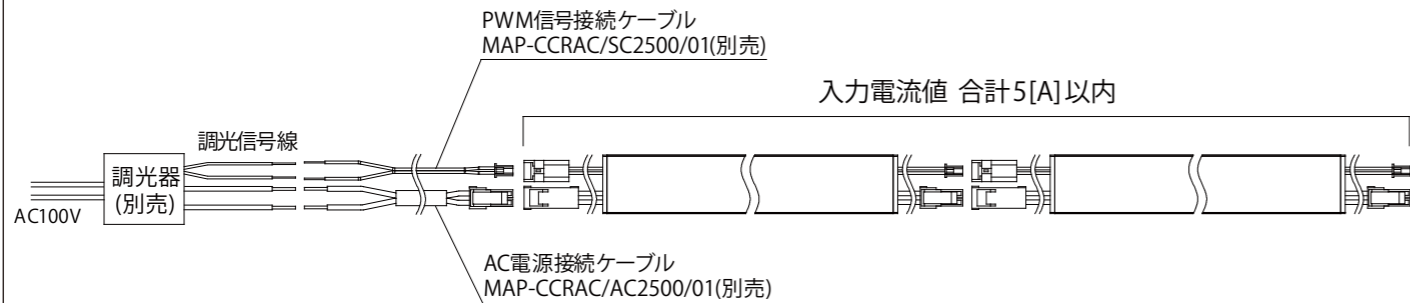
取付・落下防止クリップ
取付け時寸法



取付オプション



●器具接続例



※器具本体とAC電源接続ケーブルおよびPWM信号接続ケーブルとの間に延長ケーブルを接続しないでください。



Installation Guide | LIGHTING FIXTURE

取付説明書 (照明器具)

保存用

MAP-LEDCCRAC/W/A1/PRO

ご購入ありがとうございます。ご使用前に必ずお読みください。
取付工事は電気工事店に必ず依頼してください。
この説明書は取付工事が終わりましたら製品をご使用になるお客様に必ずお渡しください。

安全に施工していただくために 《各作業前に必ずご確認ください》

	⚠警告	⊘禁止事項
	⚠警告: 誤って使用すると、人身事故につながるおそれがあります。	⊘禁止事項
	⚠注意: 誤って使用すると、物的損害につながるおそれがあります。	⚠厳守事項
取付前に	⚠警告	<ul style="list-style-type: none"> 下記の使用環境・条件では使用不可です。 (落下・感電・火災の原因) ●周囲温度 0℃以下 45℃以上 ●直射日光の当たる場所 ●空調の風が直接当たる所 ●火気の近く ●粉塵・腐食性ガス発生場所 ●衝撃を受ける所 ●冷蔵庫内 ●床面内 (直接荷重が加わる場所) ●屋外 ●浴室・サウナ ●造営材への埋め込み
	⚠注意	<ul style="list-style-type: none"> ペースメーカー等の電子医療機器に器具を近づけないようにしてください。 屋内でのご使用の場合でも、器具周辺に硫黄成分を含んだ物がある場所では使用しないでください。 (一部の食品・薬品・紙類・ゴム製品、車の排気ガスにも硫黄成分が含まれる場合があります) 被照射面との距離は、器具本体表示または仕様書に従ってください。(被照射物の変質・変色等の原因)
電気配線時に	⚠警告	<ul style="list-style-type: none"> 取付工事や交換作業、清掃の際は必ず電源を切ってください。 (感電や器具故障の原因となります。) 電気工事は必ず有資格者が行ってください。(事故の原因) 電源はAC100V (50/60Hz) を使用してください。 電圧は±6%以内で使用してください。(感電・器具の短寿命・火災の原因) 配線部品をご使用の際は、破損の無いことを確認のうえ使用してください。(落下・損傷の原因) 活線施工を行わないでください。感電・製品故障となる可能性があります。 器具故障に繋がりますので、同じ回路に他の電子機器 (換気扇などのモーターを使用する機器) を設置しないでください。
器具取付時に	⚠警告	<ul style="list-style-type: none"> 器具の取付けは、本説明書に従い確実に行ってください。(落下・感電・火災の原因) 点灯中や消灯直後は、高温のため器具に触れないでください。(やけどの原因) 布や紙・断熱材を器具の上に置いたり被せたりしないでください。(不点灯・点滅・火災の原因) 器具の隙間に金属や燃えるものを入れないでください。(火災・感電・器具故障の原因) 器具取付け部以外の本体外殻が天井内外の造営材やダクト等の設備に接触しないように施工してください。 (火災・落下・感電の原因) 器具の分解・改造はしないでください。(火災・感電・落下・故障の原因) 濡れた手で作業しないでください。(感電の原因) 煙や異臭等の異常を感じた場合は、すぐに電源を切り、工事店に修理を依頼してください。(火災・感電の原因) 過度な荷重をかけないでください。(落下・故障の原因)
	⚠注意	<ul style="list-style-type: none"> スプリンクラー等の防火設備に器具の熱が影響しないように施工してください。(設備誤作動の原因)
ご使用時に	⚠注意	<ul style="list-style-type: none"> ラジオなどの通信機器の近くで点灯しますと、機器にノイズが入ることがありますのでご注意ください。 ノイズが入る場合は、アースを確実に十分な離隔距離を取って設置してください。 LED素子にはバラツキがあるため、同一形式器具でも製品ごとに発光色・明るさが異なる場合があります。 また、経時的に光色・明るさのバラツキが発生する場合があります。ご了承ください。 交換の際は、LED素子単体では交換できませんのでご注意ください。 調光器使用時に、器具からわずかに音鳴りする場合がございますが異常ではございません。 床・什器等の清掃時は、器具に水や薬品がかからないように注意してください。(火災・感電・故障の原因)

MAP-LEDCCRAC/W/A1/PRO C-Rod AC100V

取付内容	取付図	注意図
<p>1 AC電源とAC電源接続ケーブル(別売)を結線してください (圧着やワンタッチコネクタ)</p> <p>⚠️^a 圧着接続する場合は必ず半田部分を切り落として圧着して下さい。 (圧着部接触不良の原因) ※極性を間違えないよう注意してください</p>		<p>⚠️^a</p> <p>【圧着時の注意】</p> <p>結線を圧着で行う場合は、半田部分を切り落とし被覆を剥いて半田のない箇所で圧着してください ※ワンタッチコネクタの場合は切り落とすは不要です</p>
<p>2 調光する場合、PWM信号接続ケーブル(別売)を結線してください。 ※調光器との接続方法については調光器の取扱説明書も合わせてご確認ください</p>	<p>【圧着方法】</p> <p>リングスリーブ等で確実に圧着 自己融着テープで二回巻きする</p> <p>未使用のリード線は、自己融着テープを使って確実に絶縁処理を行ってください。</p>	
<p>【器具を連結する場合の手順】</p> <p>1 器具を連結する場合、各器具の入力側コネクタと送り側コネクタを近接させてください。</p> <p>2 入力側と送り側の給電コネクタ 入力側と送り側の調光信号コネクタをそれぞれ接続してください。 コネクタ接続後は、ロックされ抜けないことを確認してください。</p> <p>3 接続後のコネクタとケーブル部分を器具の内部に収納してください。</p> <p>4 器具どうしを密着させてください。連結した器具の直線性を出したい場合、別売の連結クリップをご使用ください。</p>	<p>【器具を連結する場合の手順】</p> <p>1 調光信号コネクタ(送り側) 調光信号コネクタ(入力側)</p> <p>2 給電コネクタ(送り側) 給電コネクタ(入力側)</p> <p>3</p> <p>4 連結クリップ MAP-CCRAC/JCL/01 (別売) 連結クリップで連結箇所を固定してください</p>	<p>⚠️ 漏電・感電のおそれがあるためコネクタとケーブル部分を必ず器具内部に収納してください。</p>
<p>⚠️ 器具の連結時は入力電流値の合計が5[A]以内となるようにしてください。 【最大接続数例】 器具長L=500.0mmの場合 33本 1486mmの場合 11本</p> <p>電源・調光器との接続や器具間の連結時には、電源ケーブルや調光信号線を無理に引き出さないでください。器具内配線が外れた場合、不点灯になります。</p> <p>電源ケーブルや調光信号線を無理に曲げたり、ねじったり、引っ張ったりしないでください。火災、断線の原因となることがあります。</p>		

器具の取付け方法

◆ 器具の取付け手順

- ① 付属の取付クリップ(別売)を設置位置にネジ止めしてください。*
- ② 取付クリップへ器具を取付けてください。*
- ③ 器具を連結してください。(左記 器具を連結する場合の手順を参照)
- ④ 電源および調光器と接続する
- ⑤ AC電源ケーブルまたは延長ケーブル(AC)は器具と接続後、(調光使用時は調光信号線についても接続した後)コネクタ部分を器具内に格納し、ケーブルに付属のプレートで蓋をして付属のネジで固定してください。
*器具を直置きする場合は①と②を省略できます。

② 照明器具を取付クリップ(別売)へセットし 落下防止ワイヤをまたがせ固定してください。

④ 入力側コネクタ

⑤ 漏電・感電のおそれがあるため、コネクタ部分は電源ケーブル・調光信号線と接続後器具内に収納して必ずプレートで蓋をしてください。

天井取付時 壁面からの距離 10mm以上

上蓋取付時 透明樹脂カバー 器具からの距離 30mm以上

照明器具を立てて取付ける場合は、別途すべり止めネジを取付けてください。

■器具の寿命について

照明器具には寿命があります。
設置して8～10年経つと、外観に異常がなくても内部の劣化は進行しています。点検・交換してください。

※使用条件は周囲温度30℃、1日10時間点灯、年間3000時間点灯です。(JIS C 8105-1解説による)

- ・周囲温度が高い場合・点灯時間が長い場合などは寿命が短くなります。
- ・3年に1回は工事店等の専門家による点検をお受けください。
点検せずに使い続けるとまれに火災・感電・落下などに至る恐れがあります。

■保証について

保証期間

弊社独自の長期保証期間を定めています。

保証内容

製品の不具合が発生した場合製品毎の保証期間と条件によって無償修理
または無償交換致します。照明器具の施工により破損や施工に関わる部材などは
保証の対象外になります。

修理のご依頼について

保証期間が過ぎている場合、また、保証条件にあたらぬ場合は、
有償修理とさせていただきます。

保証条件

詳細な保証条件につきましては、「保証書」に記載しております。

※詳細につきましては、弊社営業担当へお問い合わせください。

■アフターサービスについて

修理に関するご相談ならびにご不明な点は、お買い求めの販売店または弊社営業所にお問い合わせください。



取扱説明書

MAP-LEDCCRAC/W/A1/PRO

適合電圧 AC100V (50Hz/60Hz共用)

消費電力 器具長ごとに異なりますので
入力電流 よくご確認ください

連結長 入力電流値 合計 5A 以内

調光方式 PWM制御調光方式

適合調光器 SX-CD1500PWM/V2
SX-CD1000PWM

光源 専用光源

※光源の交換の際はお問い合わせください

器具長と入力電流・消費電力との対応

器具長 L	入力電流	消費電力
317.5mm	0.11A	9.4W
500.0mm	0.15A	14.5W
810.5mm	0.23A	22.1W
993.0mm	0.29A	27.3W
1121mm	0.33A	31.2W
1249mm	0.36A	34.5W
1486mm	0.42A	40.2W

安全にメンテナンスしていただくために《必ずご確認ください》

⚠ 警告: 誤って使用すると、人身事故につながるおそれがあります。	🚫 禁止事項
⚠ 注意: 誤って使用すると、物的損害につながるおそれがあります。	🛑 厳守事項
⚠ 警告	<ul style="list-style-type: none"> ❗ 器具やオプションの取付は、器具本体表示または本説明書に従い確実に行ってください。(落下・感電・火災の原因) 🚫 点灯中、消灯直後は高温のため器具に触らないでください。(やけどの原因) 🚫 布や紙、断熱材を器具の上に置いたり被せたりしないでください。(不点灯、火災の原因) 🚫 器具の隙間に金属や燃えるものを入れないでください。(感電、火災、器具故障の原因) ❗ 器具取付部以外の本体外郭が天井内外の造営材やダクト等の設備に接触しないように施工してください。(落下・感電・火災の原因) 🚫 器具の分解・改造はしないでください。(感電・火災・落下・故障の原因) 🚫 濡れた手で作業しないでください。(感電の原因) ❗ 煙や異臭等の異常を感じた場合は、すぐに電源を切り、工事に修理を依頼してください。(感電・火災の原因) ❗ コネクタを接続及び外す場合は、必ず電源を切ってから作業して下さい。
⚠ 注意	<ul style="list-style-type: none"> ❗ スプリンクラー等の防火設備に器具の熱が影響しないように取付してください。(誤作動の原因)

OPTION

型番	製品図 (寸法図)
1 AC電源接続ケーブル MAP-CCRAC/AC2500/01	<p>●プレート (1個) ●プレート取付ネジ (1個)</p> <p>黒: L側 白: N側</p> <p>AC電源ケーブルと 結線してください</p>
2 延長ケーブル (AC) MAP-CCRAC/JAC0500/01 MAP-CCRAC/JAC1000/01	<p>●プレート (2個) ●プレート取付ネジ (2個)</p>
3 PWM信号接続ケーブル MAP-CCRAC/SC2500/01	<p>白・灰: 無極性</p> <p>調光信号線と 結線してください</p>
4 延長ケーブル (PWM) MAP-CCRAC/JSC0500/01 MAP-CCRAC/JSC1000/01	
5 取付クリップ MAP-CCRAC/CL/02 取付クリップ付き傾斜金具 MAP-CCRAC/BKT/02/01	<p>●取付クリップ (2個) ●取付クリップ付き傾斜金具 (2個)</p>
6 連結クリップ MAP-CCRAC/JCL/01	